



# ネット販売の基礎& 「特設 姫路ショップ」出店チャレンジ セミナー

近年、企業の経営環境は大きく変わり、インターネット通販サイトを通じた海外向け販売市場が拡大しています。姫路商工会議所では、新たに海外販売を検討しておられる皆様を対象に本セミナーを開催し、海外向けネット販売の基礎を解説します。また、日本最大の代理購入型ECモール「Buyee」に、姫路の商品を集めた期間限定の特設ショップを開設し、地元企業の海外販売を支援します。この機会に、ぜひご参加ください。



参加費  
**無料**  
定員70名  
(先着順)

日時

2022年8月2日(火) 14:00~16:00 (受付開始13:30)

開催形式

会場：姫路商工会議所605会議室、オンライン：Zoomウェビナー  
※ハイブリッド形式で開催します。

## 1 悩む前に解決！初めての海外販売（越境EC）

- ・いま越境ECが注目される理由
- ・メリットと注意点（多様なサポート、国ごとの文化・法律等）
- ・国や地域別のトレンドと世界のネットショップの特徴
- ・成功のポイントと事例紹介

## 2 姫路から世界へ！「Buyee」内に姫路ショップを開設!!

期間限定で「Buyee」内に特設ショップを立ち上げ、地元企業の海外販売を支援します。販売の流れを体験いただけます。（出店概要説明、裏面参照。8月2日時点で、出店募集定員に達している場合があります。）

- ・出店モール「Buyee」の紹介（世界118カ国への販売可能。日本最大級。）
- ・出店条件と注文から商品配送までの流れ
- ・出店申し込み方法とその後の出店準備

**越境EC** インターネット通販サイトを通じ国境を越えて行われる電子商取引のことを意味します。

主催 姫路商工会議所

協力 株式会社JTB

お申込方法

姫路商工会議所ホームページ <https://www.himeji-cci.or.jp/>  
(右記QRコードからアクセスできます) よりお申込みください。  
その後、申込完了メールの受信を確認してください。  
届かない場合はご連絡ください。

※ご入力いただいた情報は、主催団体等からの各種連絡・情報提供に利用させていただきます。ご希望の講師に参加者名簿として提供いたします。



お問合せ先

姫路商工会議所 中小企業相談所（産業政策担当） 〒670-8505 姫路市下寺町43

TEL 079-223-6555

E-mail kougyou@himeji-cci.or.jp



# 海外ネットショップへの 出店者を募集

今がチャンス!貴社の商品を海外の大きな市場に売り込もう!

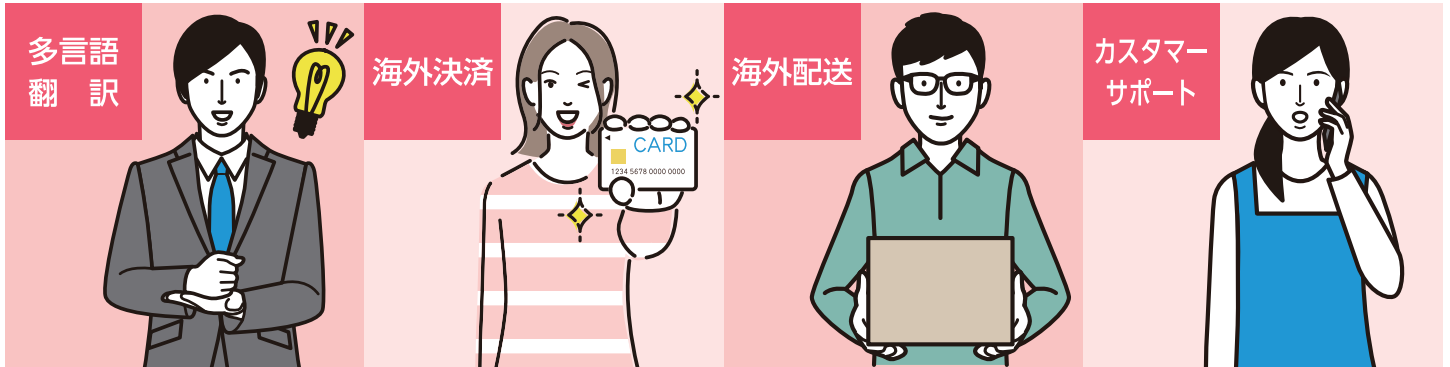
姫路商工会議所では期間限定で「Buyee」内に、特設ショップを立ち上げ、世界に姫路をPRし、地元企業の販路開拓を支援します。この機会に出店してみませんか?

出店概要に関しては8月2日(火)開催のセミナーにて説明します(裏面参照)。

## 国内最大級の出店モール「Buyee」での販売機会を体験

ここが  
ポイント!

- ネットショップの一連の流れをお試しで体験できる
- 海外の消費者に自社商品を販売できる
- ネットショップへの出店料・運用費は無料
- 販売期間終了後は実績や傾向をフィードバック



越境ECの支援実績があるJTBの専属部署が事業者の課題となる「多言語翻訳」「海外決済」「海外配送」などをサポート

販売期間 **2022年11月～2023年3月** (約5ヶ月間) ※予定

対象 姫路市内の事業者 (姫路らしい商品推奨)  
①自社ECサイトやネットショップ(Shopify、BASE等含む)を運用している事業者  
②楽天市場やYahoo!ショッピングに出店している事業者

申込期間 2022年7月1日～8月31日

出店料  
**無料**  
定員**20**社  
(先着順)

### エントリーから販売までの流れ

7月～  
募集開始

8/31(水)  
募集締切

11月～  
姫路ショップ開設

～3月  
姫路ショップ終了

出店申込

出店準備 (情報登録など)

販売対応 (出店期間中)

フィードバック

主催 姫路商工会議所

協力 株式会社JTB

お申込方法 姫路商工会議所ホームページ <https://www.himeji-cci.or.jp/>  
(右記QRコードからアクセスできます) よりお申込みください。

※ご入力いただいた情報は、主催団体等からの各種連絡・情報提供に利用させていただきます。

