

「CUIスクリーニング検査装置」

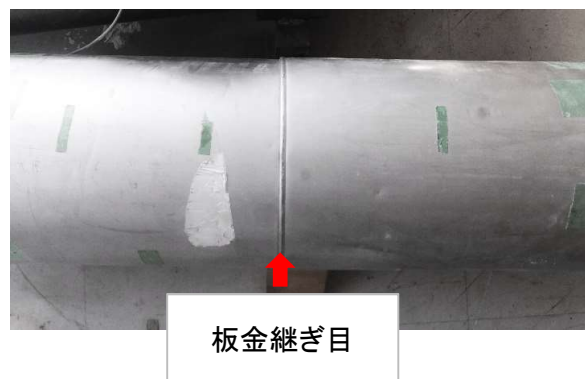
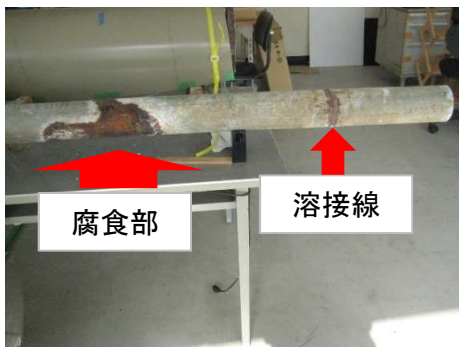
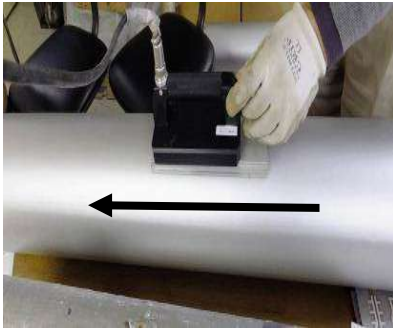
欠陥部出力信号、板金継ぎ目の信号、溶接線の判別が可能な検査装置。

配管径6インチ
保温材厚み 40～70mm

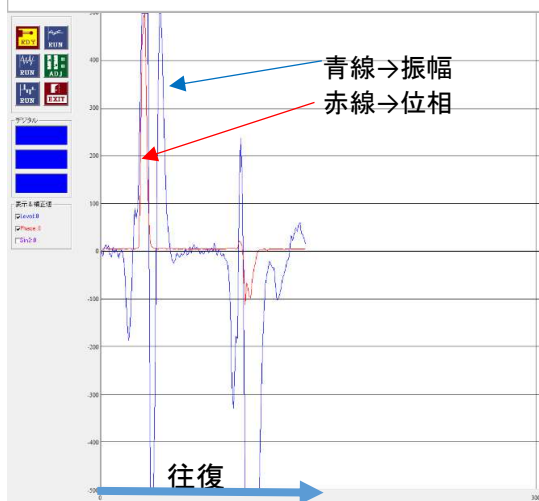
位相信号と振幅信号が出力されその組み合わせにより良、不良の判定が可能である。

測定は欠陥対象部付近をセンサ往復で走査(板金継ぎ目のみ片道測定)。
出力信号例を以下に示す。

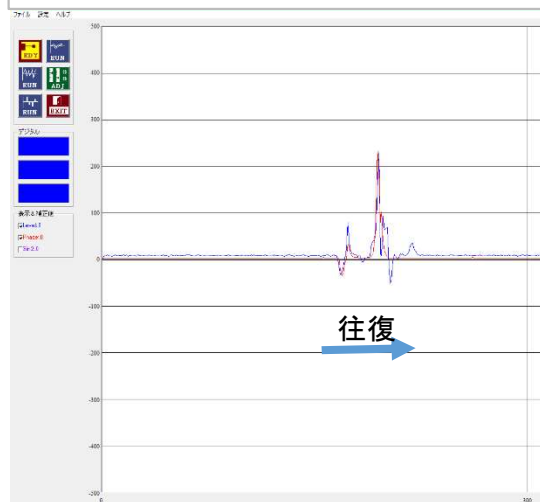
測定風景



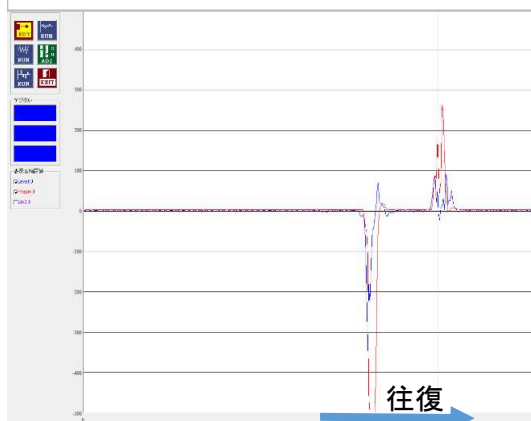
腐食部(センサ、欠陥部位置0度)



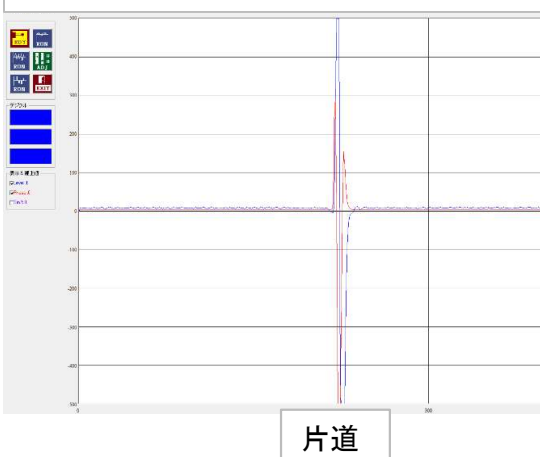
腐食減肉部(へこみ)



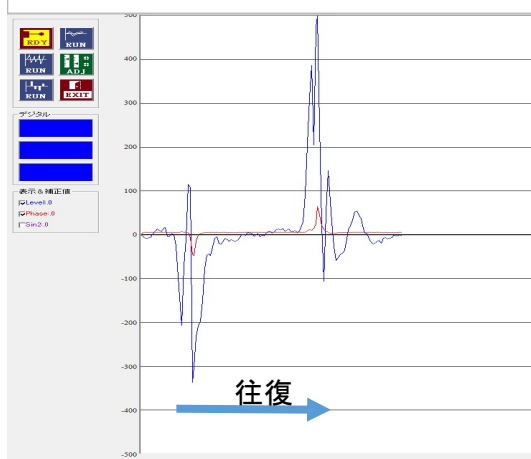
ピンホール



板金継ぎ目(健全部)



クラック



溶接線(健全部)

